

KONGSBERG ESCO Tolózárok NA 400 – NA 500

Típus: S-1140 Tolózárok (rövid beépítésű F4)

Típus: S-1240 Tolózárok (hosszú beépítésű F5)

Felhasználási terület, főbb jellemzők:

Víz – szennyvíz, ipari rendszerekhez

- Alacsony sűrűlódású zárótest megvezetéséből adódó előnyök:
 - Kis zárási nyomatékszükséglet.
 - Záráskor nem sérülhet a gumi, sem pedig az epoxy bevonat.
 - Korrózióellenálló anyagok.
 - Cserélhető zárótest.
- Készség többfajta hajtás csatlakoztatásához.
- Hajtómű előkészítés.
- Nyomás alatt cserélhető tengelytömítés.
- Légtelenítési lehetőség.

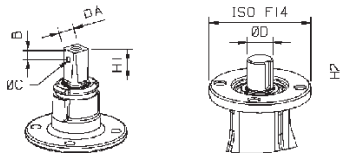


Műszaki leírás:

- Névleges nyomás: PN10; PN16; (vákuum: -0,8 bar).
- Max. működési hőmérséklet: 60 °C, 100 °C max. 1 óráig.
- Tolózárok hossza:
 - S-1140 - ISO 5752, 14, EN 558 (F4)
 - S-1240 - ISO 5752, 15, EN 558 (F5).
- Karima: szabvány kiképzésű, PN10/16.
- Próbanyomás:
 - nyitott szelepnél: 24 bar
 - zárt szelepnél: 21 bar.
- Tervezési nyomás: 48 bar.
- Fedél rögzítés: imbusz csavarokkal, süllyesztett beépítéssel, viaszkiöntéssel. A fedél és a test közötti gumitömítés a csavarokat is körbeveszi.
- Tengely: rozsdamentes acélsó, tengely irányban nem mozog, felső vége négyszög kialakítású, rögzítő csapszeg furattal, S-1882-es, S-1881-es földalatti beépítési készlethez.
- Test anyaga: GGG50, EN 1563 EN-GJS-500-7.
- Fedél anyaga: GGG50, EN 1563 EN-GJS-500-7.
- Ékzár anyaga: GGG50, EN 1563 EN-GJS-500-7 EPDM bevonattal.
- A mozgató négyyszögfej méretei: (lásd ábrán).
- Működtetési megoldások: elektromos motorral ellátható: S-1155 S-1161, S-1162, elektromos motorhoz előkészített: S-1160, S-1260.
- Felületi kezelés: kívül-belül min. 250 mikron vastag epoxy bevonattal ellátva.
- Szín: kék, RAL 5017.
- Alkalmazási engedélyek:
 - VAV (Svédország)
 - DVGW (Németország)
 - KIWA (Hollandia)
 - ÉME (Magyarország): É-93/2006.

Méreték (mm)

NA	A	B	C	D	H1	H2
400	32	16	8	44	55	51



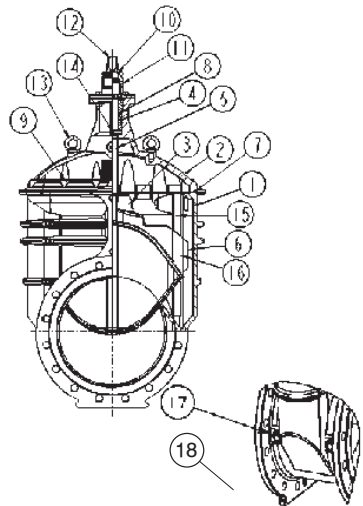
Csatlakozási átmérők, méretek

Típus	NA (mm)	L (mm)	H (mm)	Súly (kg)	Kv (m³/h)
S-1140 Rövid beépítésű	400	310	1053	285	16359
S-1240 Hosszú beépítésű	400*	600	1053	443	16359
S-1240 Hosszú beépítésű	500**	700	1053	450	25562

* Az S-1140-es, 1 db NA 400 FF-ídommal szerelve. ** Az ékzárnál szűkített. Az NA 400-as tolózárhoz 2 db, NA 500/400 FFR-rel van szerelve.

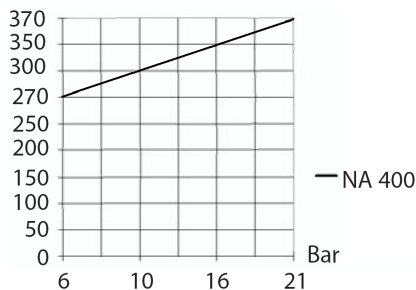
- Alapkitvel:** Kézikerék és beépítési készlet nélkül
Különleges kitvel: Elektromos meghajtás, véghelyzet jelző
Rendelhető tartozékok: Kézikerék S-1100
Beépítési készlet: Fix: S-1881, Teleszkópos: S-1880
Csapszekrény: S-1830, S-1835, S-1840, 614/A

A Kongsberg Escó tolózár részei



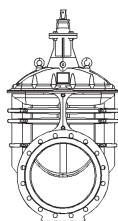
Tsz.	Megnevezés	Anyaga
1	Test	GGG50 gömbgrafitos öntvény EN 1563 EN-GJS-500-7
2	Fedél	GGG50 gömbgrafitos öntvény EN 1563 EN-GJS-500-7
3	Mozgató anya	Sárgaréz (DZR)
4	Tengely persely	Sárgaréz (DZR)
5	Tengely	Rozsdamentes acél EN10088-3 1.4021
6	Ékzár	Test: EN-1563 EN-GJS-500-7 öv. EPDM gumival bevont
7	Tömítés	EPDM
8	O-gyűrűk	EPDM
9	Belső kny. csavar	Acél St 8.8
10	Tömítés	EPDM
11	Adapter	GGG50 gömbgrafitos öntvény, EN 1563 EN-GJS-500-7
12	Tengelyvég	Rozsdamentes acél EN10088-3 1.4021
13	Emelőfül	Acél (galvanizált) St 8.8
14	Siklócsapágy	kompozit
15	Vezetősínek	Sárgaréz CC 333G-GZ/GC
16	Ékzár megvezető	Kompozit
17	Szerviz csatlakozás	Sárgaréz (1"-os menettel)
18	Légtelenítő szelep	Sárgaréz (DZR)

Karakterisztika

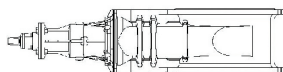


NA	Végállások közötti forgatások száma	Belső átmérő (mm)	Max. Nyom (Nm)
400	59	406,4	900

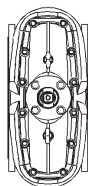
Elhelyezés



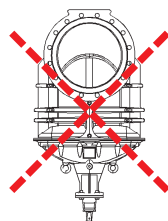
Ajánlott



Lehetséges



Lehetséges



Nem ajánlott